

NOUVELLES PIÈCES
DÉJÀ DISPONIBLES EN STOCK!



FLASH NEWS

MAI 2025

PDF interactif :
Cliquez sur la photo pour voir l'article en détail

110056

Carter d'huile

CÔTÉ
Essieu Avant



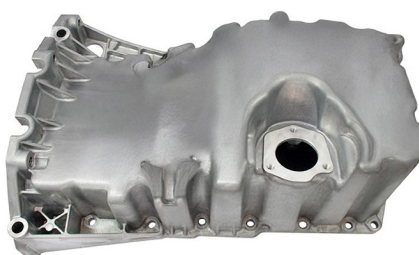
AFFECTATIONS
NISSAN CUBE (Z12) 10> NV200
10> NOTE (E11) 06> QASHQAI
(J10, JJ10) 07>

Réf. O.E.
11110-BC21A / 11110BC21A

110058

Carter d'huile

CÔTÉ
Essieu Avant



AFFECTATIONS
AUDI A4 (8K_) -ALLROAD (8KH)
07> A5 (8_ ,8F7) 07> Q5 (8RB)
08>

Réf. O.E.
03L103603D / 03L103603K

110061

Carter d'huile

CÔTÉ
Essieu Avant



AFFECTATIONS
MCD CLC (CL203) 08> CLK (C209,
A209) 02> CLS (C219) 04> CLS
(C218) 11>

Réf. O.E.
A2212701212 / A2202700612 /
2212701212 / 2202700612

110062

Carter d'huile

CÔTÉ
Essieu Avant



AFFECTATIONS
BMW SERIE 1 (F20, F21) 11>
SERIE 2 (F22, F23, F44, F45, F46)
14>

Réf. O.E.
11138611694

110063

Carter d'huile

CÔTÉ
Essieu Avant



AFFECTATIONS
AUDI A4 (8W2, 8W5, B9) 15> A5
(8_, 8F7) 07> A5 (F53, F5A, F57)
16> Q5 (FYB, FYG) 16>

Réf. O.E.
04L103603Q / 04L103601S

130116

Tuyauterie du réfrigérant

CÔTÉ
Essieu Avant



AFFECTATIONS
SEAT TOLEDO II (1M2)
99>06; SKODA OCTAVIA I (1U2,
1U5) 96>; VW GOLF IV (1J5, 1J1)

Réf. O.E.
038121065Q

160160

Réservoir de liquide de
refroidissement avec bouchon

CÔTÉ
Essieu Avant



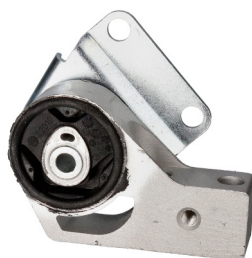
AFFECTATIONS
NISSAN NAVARA (D40) 04> PATH-
FINDER (R51) 05>

Réf. O.E.
21710JR80A / 21710ZL01A

187086

Suspension, corps de l'essieu

CÔTÉ
Essieu Avant, Droit



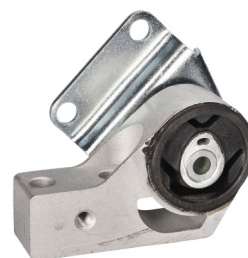
AFFECTATIONS
FIAT PANDA (141_, 141_A) 80>04
PANDA (169) 03>

Réf. O.E.
51787848 / 51779822

187087

Suspension, corps de l'essieu

CÔTÉ
Essieu Arrière, Gauche



AFFECTATIONS
FIAT PANDA (141_, 141_A) 80>04
PANDA (169) 03>

Réf. O.E.
51787849 / 51779823

210229

Silentblock bras de liaison

CÔTÉ
Essieu Avant, Supérieur,
Bilatéral



AFFECTATIONS
HONDA ACCORD IV - V - VI (CB,
CC, CD, CE, CF) 97>03

Réf. O.E.
52400SHJA01 / 52390SHJA01

210299

Silentblock bras de liaison

CÔTÉ
Essieu Avant, Extérieur,
Inférieur, Bilatéral



AFFECTATIONS
TOYOTA LAND CRUISER (J1 __,
LJ12_, __J12_) 02>

Réf. O.E.
4865460050

210311

Silentblock bras de liaison

CÔTÉ
Essieu Arrière, Inférieur, Bilatéral



AFFECTATIONS
BMW SERIE 3 (E30) - Z1 (E30)
88>91 SERIE 3 (E36) 90>99 SERIE
3 (E46) 98>

Réf. O.E.
33321138383 / 33332092248

210322

Silentblock bras de liaison

CÔTÉ
Essieu Arrière, Bilatéral



AFFECTATIONS
HYUNDAI SANTA FÉ II (CM) 06>
SANTA FÉ III / GRAND SANTA FÉ
(DM) 12> I30 (FD) 07>

Réf. O.E.
527602G000 / 551304D000

210355

Silentblock bras de liaison

CÔTÉ
Essieu Arrière, Supérieur, Avant,
Bilatéral



AFFECTATIONS
MCD CLASSE S (A217, W222) 13>
CLASSE S (C216, W221) 05>

Réf. O.E.
A2213501006 / A2213500206 /
2213501006 / 2213500206

210393

Silentblock bras de liaison

CÔTÉ
Essieu Avant, Inférieur



AFFECTATIONS
TESLA MODEL 3 (5YJ3) 17> MO-
DEL Y (5YJY) 19>

Réf. O.E.
1044354-00-A / 1044351-00-C

220171

Axial de direction

CÔTÉ
Essieu Avant, Bilatéral



AFFECTATIONS
CITROEN BERLINGO (K9)
18>; OPEL COMBO (X19) 18>; PEU-
GEOT PARTNER (K9) 18>; PEUGE-

Réf. O.E.
1648836680 / 1648836780

220174

Axial de direction

CÔTÉ
Essieu Avant, Bilatéral



AFFECTATIONS
BMW SERIE 2 ACTIVE TOURER
(U06) 21> X1 (U11) 22>

Réf. O.E.
32105A1F916 / 32105A1F917

230083

Rotule de suspension

CÔTÉ
Essieu Avant, Bilatéral



AFFECTATIONS
HONDA PRELUDE II (AB) 83>87
PRELUDE III (BA) 86>92 PRELUDE
IV/V (BB) 91>97

Réf. O.E.
51270SB0013 / 51270SB0003

230130

Rotule de suspension

CÔTÉ
Essieu Avant, Droit



AFFECTATIONS
FIAT STRADA (178E) 99>

Réf. O.E.
51769984 / 52127242

230131

Rotule de suspension

CÔTÉ
Essieu Avant, Gauche



AFFECTATIONS
FIAT STRADA (178E) 99>

Réf. O.E.
52127243 / 51769985

230134

Rotule de suspension

CÔTÉ
Essieu Avant, Bilatéral



AFFECTATIONS
SUZUKI IGNIS II (MF, FF21S) 16>

Réf. O.E.
4520162R00 / 4520262R00

240214

Rotule de barre de connexion

CÔTÉ
Essieu Avant, Droit



AFFECTATIONS
MG MG ZS SUV 17>

Réf. O.E.
10353669

240215

Rotule de barre de connexion

CÔTÉ
Essieu Avant, Gauche



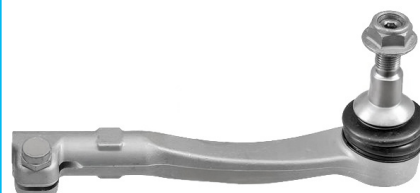
AFFECTATIONS
MG MG ZS SUV 17>

Réf. O.E.
10353668

240252

Rotule de barre de connexion

CÔTÉ
Essieu Avant, Droit



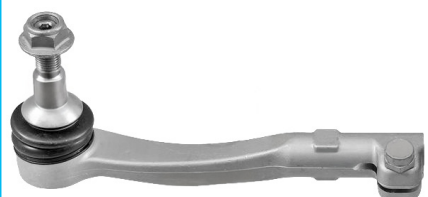
AFFECTATIONS
BMW IX (I20) 21>

Réf. O.E.
32105A2BD08

240253

Rotule de barre de connexion

CÔTÉ
Essieu Avant, Gauche



AFFECTATIONS
BMW IX (I20) 21>

Réf. O.E.
32105A2BD07

250229

Biellette suspension

CÔTÉ
Essieu Avant, Bilatéral



AFFECTATIONS
FORD TRANSIT (T_) 85>92

Réf. O.E.
6158242 / 86VB5489BB

250251

Biellette suspension

CÔTÉ
Essieu Avant, Bilatéral



AFFECTATIONS
HONDA ACCORD I - II - III (AC/D,
CA4/5, SJ/Y) 85>89 CIVIC IV (EG,
EC, ED, EE) 87>95

Réf. O.E.
52313692000 / 51313SD5000

250362

Biellette suspension

CÔTÉ
Essieu Avant, Bilatéral



AFFECTATIONS
MG MG ZS SUV 17>

Réf. O.E.
10227851

250391

Biellette suspension

CÔTÉ
Essieu Avant, Bilatéral



AFFECTATIONS
HONDA CR-V V (RW_, RT_) 16>

Réf. O.E.
51320TRNH01 / 51320TRNH02

250392

Biellette suspension

CÔTÉ
Essieu Arrière, Droit



AFFECTATIONS
HYUNDAI TUCSON (NX4E)
20>; KIA SPORTAGE V (NQ5) 21>

Réf. O.E.
55531N9000

250393

Biellette suspension

CÔTÉ
Essieu Arrière, Gauche



AFFECTATIONS
HYUNDAI TUCSON (NX4E)
20>; KIA SPORTAGE V (NQ5) 21>

Réf. O.E.
55530N9000

260578

Bras de liaison, suspension de
roue

CÔTÉ
Essieu Avant, Supérieur, Droit



AFFECTATIONS
HONDA ODYSSEY IV (RB3, RB4,
RL5) 10>

Réf. O.E.
52390SHJA01

260579

Bras de liaison, suspension de
roue

CÔTÉ
Essieu Avant, Supérieur, Gauche



AFFECTATIONS
HONDA ODYSSEY IV (RB3, RB4,
RL5) 10>

Réf. O.E.
52400SHJA01

260776

Bras de liaison, suspension de
roue
CÔTÉ
Essieu Avant, Droit



AFFECTATIONS
MG MG ZS SUV 17>

Réf. O.E.
10228200 / 10319515

260777

Bras de liaison, suspension de
roue
CÔTÉ
Essieu Avant, Gauche



AFFECTATIONS
MG MG ZS SUV 17>

Réf. O.E.
10228100 / 10252196

260853

Bras de liaison, suspension de
roue
CÔTÉ
Essieu Avant, Inférieur, Bilatéral



AFFECTATIONS
JAGUAR XE (X760) 15> XF (CC9,
X260) 15>

Réf. O.E.
T2H3196 / T2H24313

260864

Bras de liaison, suspension de
roue
CÔTÉ
Essieu Avant, Supérieur, Droit



AFFECTATIONS
TOYOTA HIACE V (H20_) 06>

Réf. O.E.
4806629215 / 48066-29225

260865

Bras de liaison, suspension de
roue
CÔTÉ
Essieu Avant, Supérieur, Gauche



AFFECTATIONS
TOYOTA HIACE V (H20_) 06>

Réf. O.E.
4806729215 / 48067-29225

260964

Bras de liaison, suspension de
roue
CÔTÉ
Essieu Avant, Supérieur, Droit



AFFECTATIONS
JAGUAR XJ (X350, X358) ,XK
(_J43_) 03>

Réf. O.E.
C2C41960 / C2C26080

260965

Bras de liaison, suspension de
roue

CÔTÉ
Essieu Avant, Supérieur,
Gauche



AFFECTATIONS
JAGUAR XJ (X350, X358) ,XK
(_J43_) 03>

Réf. O.E.
C2C41961 / C2C26081

292001

Écrou d'essieu, arbre d'essieu

CÔTÉ
Essieu Avant, Bilatéral



AFFECTATIONS
RENAULT MEGANE II (_M0/1_)
02>;RENAULT SCÉNIC II (JM0/1_)

Réf. O.E.

303048

Vase filtre d'huile

CÔTÉ
Essieu Avant



AFFECTATIONS
MCD CLK (C209, A209) 02> CLS
(C219) 04> CLASSE C (W203,
S203, CL203) 00>

Réf. O.E.
A272180003864 / 272180003864

308003

Valve Magnétique

CÔTÉ
Essieu Avant



AFFECTATIONS
AUDI A1 (8X1, 8XA, 8XF, 8XK)
10> A1 (GBA, GBH) 18> A4 (8K_)
-ALLROAD (8KH) 07>

Réf. O.E.
4H0121671D / 4H0121671B

330042

Pompes lave-glace

CÔTÉ
Essieu Avant



AFFECTATIONS
HYUNDAI ACCENT III (MC) 05>
GETZ (TB) 02> KONA (OS) 17>
SANTA FÉ I (SM) 00>06

Réf. O.E.
985102W500 / 985104Z000

370089

Support amortisseur

CÔTÉ
Essieu Arrière, Bilatéral



AFFECTATIONS
FORD COURIER (F3L, F5L, J5_,
J3_, JV_) 96> FIESTA IV (JA_, JB_,
J5_, J3_, JV_) 95>02

Réf. O.E.
1 023 587 / 1012464

370224

Support amortisseur

CÔTÉ
Essieu Avant, Bilatéral



AFFECTATIONS
BMW SERIE 3 (E30) - Z1 (E30)
82>94 SERIE 5 (E28) 80>90 SERIE
5 (E34) 87>97

Réf. O.E.
31 33 1 139 452 / 31 13 3 124
508

370431

Support amortisseur

CÔTÉ
Essieu Arrière, Bilatéral



AFFECTATIONS
TOYOTA CELICA (T16F, _T16_,
T16, ST16_, _T18_, ZT23_) 99>

Réf. O.E.
48750-01020 / 48750-02040

370437

Support amortisseur

CÔTÉ
Essieu Avant, Bilatéral



AFFECTATIONS
AUDI Q3 (8UB) 11>; VW TIGUAN
(5N_) 07>

Réf. O.E.
1K0 412 331 E

370495

Support amortisseur

CÔTÉ
Essieu Avant, Bilatéral



AFFECTATIONS
AUDI A3 (8P1, 8PA, 8P7) 04> TT
(8J3, 8J9) 06>; SEAT LEON (1P1)
05>

Réf. O.E.
8J0412331

370502

Support amortisseur

CÔTÉ
Essieu Avant, Bilatéral



AFFECTATIONS
VW PASSAT (3C2, 3C5, 362, 365,
A32, A33) 10>

Réf. O.E.
3C0513353B

370554

Support amortisseur

CÔTÉ
Essieu Arrière, Bilatéral



AFFECTATIONS
NISSAN ALMERA II (N16) 00> PRI-
MERA (P12, WP12) 02>

Réf. O.E.
553204M401 / 55320BM400

380041

Butée élastique, suspension

CÔTÉ
Essieu Avant, Bilatéral



AFFECTATIONS
CHEVROLET ESPERO (KLEJ)
91>99 LANOS (KLAT) 97> LEGAN-
ZA (KLAV) 97>04; OPEL KADETT E

Réf. O.E.
03 44 402

380049

Butée élastique, suspension

CÔTÉ
Essieu Arrière, Bilatéral



AFFECTATIONS
PEUGEOT 406 (8B, 8C, 8E/F)
95>04

Réf. O.E.
5166.57

380188

Butée élastique, suspension

CÔTÉ
Essieu Arrière, Supérieur,
Bilatéral



AFFECTATIONS
SKODA FAVORIT (781, 785, 787,
135GK) 89>97

Réf. O.E.
115 395 801 / 6U0 512 335

380243

Butée élastique, suspension

CÔTÉ
Essieu Avant, Bilatéral



AFFECTATIONS
PEUGEOT 407 (6C_, 6D_, 6E_) 04>

Réf. O.E.
5033.99

380256

Butée élastique, suspension

CÔTÉ
Essieu Avant, Bilatéral



AFFECTATIONS
PEUGEOT 607 (9D, 9U) 00>

Réf. O.E.
5033.67

380258

Butée élastique, suspension

CÔTÉ
Essieu Arrière, Bilatéral



AFFECTATIONS
TOYOTA AVENSIS (T25, _ACM2_)
01> PREVIA (CLR3_, ACR3_) 00>

Réf. O.E.
48341-28100

380343

Butée élastique, suspension

CÔTÉ
Essieu Avant, Bilatéral



AFFECTATIONS

SKODA FELICIA I/II (797, 6U5, 6U1, 6U1, 6U5) 94>98; VW CADDY II (9K9B, 9U7, 9K9A) 95>04

Réf. O.E.
6U0 512 131 B

380385

Butée élastique, suspension

CÔTÉ
Essieu Avant, Bilatéral



AFFECTATIONS

HYUNDAI SONATA IV (EF) 98>05
SONATA V (NF) 05> SONATA VI (YF) 09>

Réf. O.E.
54626-3K050 / 54626-3M000

400170

Soufflet de protection amortisseur

CÔTÉ
Essieu Arrière, Bilatéral



AFFECTATIONS

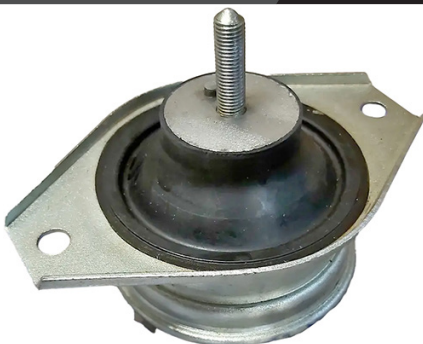
FIAT CROMA (154) 85>96 TIPO (160) - TEMPRA (159) 87>95; LANCIA THEMA (834) 84>94

Réf. O.E.
82381597

430253

Support moteur

CÔTÉ
Essieu Avant



AFFECTATIONS

ALFA 164 (164) 87>98

Réf. O.E.
60581383 / 60512890

430287

Support moteur

CÔTÉ
Essieu Avant



AFFECTATIONS

FIAT SEICENTO (187) 98>

Réf. O.E.
46514433

430484

Support moteur

CÔTÉ
Essieu Avant



AFFECTATIONS

FIAT UNO (146A/E) 83>00

Réf. O.E.
7589520 / 7660368

430601

Support moteur

CÔTÉ
Essieu Avant



AFFECTATIONS
AUDI Q3 (8UB) 11>; SEAT ALHAMBRA (710, 711) 10>; VW SHARAN (7N1, 7N2) 10>

Réf. O.E.
5N0199262L / 5N0199262F

430909

Support moteur

CÔTÉ
Essieu Avant, Supérieur, Droit



AFFECTATIONS
AUDI A3 (8P1, 8PA, 8P7) 03>; VW EOS (1F7, 1F8) 06>; VW JETTA IV (162) 10>

Réf. O.E.
1K0199855AF / 1K0199855AP

430953

Support moteur

CÔTÉ
Essieu Avant, Droit



AFFECTATIONS
RENAULT LAGUNA III (BT0/1, KT0/1, DT0/1) 07>

Réf. O.E.
112105736R

431009

Support moteur

CÔTÉ
Essieu Avant, Avant



AFFECTATIONS
FIAT PUNTO (176, 176L, 176C) 93>99

Réf. O.E.
7753635 / 46431619

431221

Support moteur

CÔTÉ
Essieu Avant, Droit



AFFECTATIONS
JEEP CHEROKEE (K_, XJ, W_), WRANGLER I (YJ, SJ_) 91>99

Réf. O.E.
52058500 / K52018282

500013

Joint, arbre longitudinal

CÔTÉ
Essieu Avant



AFFECTATIONS
MCD 190 (W201) 82>93 CLASSE E (W124, A124, C124, S124) 84>98

Réf. O.E.
A2024111147 / 2024111147

510078

Fuelle joint homocinétique,
côté roue

CÔTÉ
Essieu Avant, Extérieur,
Bilatéral



AFFECTATIONS
CITROEN AX (ZA_) 86>98 C15
(VD_) 84>05 ZX (N2) 91>98; PEU-
GEOT 106 I/II (1, 1A, 1C) 91>96

Réf. O.E.
3293.77

520398

Vérin de hayon, de coffre

CÔTÉ
Essieu Arrière, Bilatéral



AFFECTATIONS
FIAT DOBLO CASSONE/LIMOUSI-
NE SPAZIOSA (510_, 511_) 22>

Réf. O.E.
9680677780

540112

Suspension, stabilisateur

CÔTÉ
Essieu Avant, Bilatéral



AFFECTATIONS
HYUNDAI ACCENT I (X-3) 94>00

Réf. O.E.
5481322000 / 54813-22200

540219

Suspension, stabilisateur

CÔTÉ
Essieu Arrière, Bilatéral



AFFECTATIONS
BMW SERIE 1 (F20, F21) 11>
SERIE 2 (F22, F23, F44, F45, F46)
14>

Réf. O.E.
33506885201 / 33356792197

540235

Suspension, stabilisateur

CÔTÉ
Essieu Avant, Bilatéral



AFFECTATIONS
CITROEN C5 (RC_, RE_, RD_, TD_)
08> C6 (TD_) 05>; PEUGEOT 407
(6C_, 6D_, 6E_) 04>

Réf. O.E.
5094.99 / 5094.F4

620046

Séparateur d'huile, prise de
recyclage des gas de carter

CÔTÉ
Essieu Avant



AFFECTATIONS
MCD SPRINTER 3-T/3,5-T/4,6-
T/5-T (906) 06> SPRINTER CLAS-
SIC (909) 13>

Réf. O.E.
A6460101562 / 6460101562

730033

Trépied, demi-arbre de transmission

CÔTÉ

Essieu Avant, Bilatéral



AFFECTATIONS

AUDI A4 (8D2, 8D5, B5)
95>01; FORD MONDEO III (B4Y,
B5Y, BWY) 00>07

Réf. O.E.

8D0407417 / 8D0407418

730034

Trépied, demi-arbre de transmission

CÔTÉ

Essieu Avant, Bilatéral



AFFECTATIONS

FIAT FREEMONT (JF_) 11>; FORD
GALAXY (WA6) 06>; FORD MON-
DEO IV (BA7) 07>

Réf. O.E.

495003F700 / 495003F800