

NOUVELLES PIÈCES
DÉJÀ DISPONIBLES EN STOCK!



FLASH NEWS

AOÛT 2025

PDF interactif :
Cliquez sur la photo pour voir l'article en détail

130132

Tuyauterie du réfrigérant

CÔTÉ
Essieu Avant



AFFECTATIONS

AUDI A1 (8X1, 8XA, 8XF, 8XK)
10-; SEAT IBIZA IV (6J1, 6J5, 6J8)
08-; VW TIGUAN (5N_) 07-

Réf. O.E.
03C121065F

160049

Réservoir de liquide de
refroidissement avec bouchon

CÔTÉ



AFFECTATIONS

BMW SERIE 5 (G30, G31) 16- SE-
RIE 6 (G32) 17- SERIE 7 (G11, G12)
15-

Réf. O.E.
17139485733 / 17138610655

190108

Moyeu de roue

CÔTÉ
Essieu Arrière, Bilatéral



AFFECTATIONS

FORD KUGA II (DM2) 13-

Réf. O.E.
2361440 / CV612C299BND

210298

Silentblock bras de liaison

CÔTÉ
Essieu Avant, Intérieur,
Inférieur, Bilatéral



AFFECTATIONS
TOYOTA LAND CRUISER (J1____,
LJ12_, __J12_) 02-

Réf. O.E.
4865560050

210415

Silentblock bras de liaison

CÔTÉ
Essieu Arrière, Bilatéral



AFFECTATIONS
SEAT ALHAMBRA (710, 711)|
VW CC (358),PASSAT (3C2,
3C5, 362,365, A32,
A33),SHARAN (7N)

Réf. O.E.
3C0 505 541

210448

Silentblock bras de liaison

CÔTÉ
Essieu Arrière, Bilatéral



AFFECTATIONS
MCD CLS (C219) 04- CLASSE
E (W211, S211, VF211) 02- SL
(R230) 01-

Réf. O.E.
A2303503606 / 2303503506

210449

Silentblock bras de liaison

CÔTÉ
Essieu Avant, Supérieur,
Bilatéral



AFFECTATIONS
MCD CLASSE S (W140, C140)
91-99

Réf. O.E.
A1403305507 / A1403305807 /
1403305507 / 1403305807

220185

Axial de direction

CÔTÉ
Essieu Avant, Bilatéral



AFFECTATIONS
HYUNDAI SANTA FÉ IV (TM) 18-

Réf. O.E.
57726S2100

230133

Rotule de suspension

CÔTÉ
Essieu Avant, Supérieur,
Bilatéral



AFFECTATIONS
HYUNDAI GALLOPER I/II (JK-01)
91-;MITSUBISHI L 300 80-94

Réf. O.E.
54417-44000/MB112477

240259

Rotule de barre de connexion

CÔTÉ
Essieu Avant, Bilatéral



AFFECTATIONS
FORD TOURNEO CUSTOM 12-
TRANSIT 14- TRANSIT CUSTOM
12-

Réf. O.E.
2227099 / KK213289AA

250397

Biellette suspension

CÔTÉ
Essieu Arrière, Bilatéral



AFFECTATIONS
CHRYSLER SEBRING (JR, ST-22)
01- STRATUS (JA,JX) 95-01;DOD-
GE STRATUS II 00-06

Réf. O.E.
K04695831AB/4695831AB

250404

Biellette suspension

CÔTÉ
Essieu Avant, Droit



AFFECTATIONS
MCD CLASSE E (W211, S211,
VF211) 02-

Réf. O.E.
A2113204889 / 2113204889

250405

Biellette suspension

CÔTÉ
Essieu Avant, Gauche



AFFECTATIONS
MCD CLASSE E (W211, S211,
VF211) 02-

Réf. O.E.
A2113204789 / 2113204789

260748

Bras de liaison, suspension de
roue

CÔTÉ
Essieu Avant, Droit



AFFECTATIONS
FORD FOCUS IV (HN, HP) 18-

Réf. O.E.
2203137/JX613A423AEB

260749

Bras de liaison, suspension de
roue

CÔTÉ
Essieu Avant, Gauche



AFFECTATIONS
FORD FOCUS IV (HN, HP) 18-

Réf. O.E.
2203138/ JX613A424AEB

260833

Bras de liaison, suspension de
roue
CÔTÉ
Essieu Arrière, Bilatéral



AFFECTATIONS
HYUNDAI IONIQ (AE, NE) 21-; KIA
EV6 (CV) 21-

Réf. O.E.
55250GI000

260876

Bras de liaison, suspension de
roue
CÔTÉ
Essieu Arrière, Droit



AFFECTATIONS
TOYOTA RAV 4 V (_A5_, _H5_) 18-

Réf. O.E.
4876042070

260877

Bras de liaison, suspension de
roue
CÔTÉ
Essieu Arrière, Gauche



AFFECTATIONS
TOYOTA RAV 4 V (_A5_, _H5_) 18-

Réf. O.E.
4878042070

260878

Bras de liaison, suspension de
roue
CÔTÉ
Essieu Avant, Droit



AFFECTATIONS
KIA OPTIMA 15-

Réf. O.E.
54501E6100

260879

Bras de liaison, suspension de
roue
CÔTÉ
Essieu Avant, Gauche



AFFECTATIONS
KIA OPTIMA 15-

Réf. O.E.
54500E6100

260880

Bras de liaison, suspension de
roue
CÔTÉ
Essieu Avant, Droit



AFFECTATIONS
HYUNDAI BAYON (BC3) 21- I20
(BC3, BI3) 20-

Réf. O.E.
54501Q0000

260881

Bras de liaison, suspension de
roue
CÔTÉ
Essieu Avant, Gauche



AFFECTATIONS
HYUNDAI BAYON (BC3) 21- I20
(BC3, BI3) 20-

Réf. O.E.
54500Q0000

260882

Bras de liaison, suspension de
roue
CÔTÉ
Essieu Arrière, Inférieur, Arrière,
Bilatéral



AFFECTATIONS
TOYOTA RAV 4 V (_A5_, _H5_) 18-

Réf. O.E.
4873042060

260884

Bras de liaison, suspension de
roue
CÔTÉ
Essieu Avant, Supérieur, Droit



AFFECTATIONS
HYUNDAI GALLOPER I/II (JK-01)
98- MITSUBISHI PAJERO I/II 98-

Réf. O.E.
MB109631A

260885

Bras de liaison, suspension de
roue
CÔTÉ
Essieu Avant, Supérieur, Gauche



AFFECTATIONS
HYUNDAI GALLOPER I/II (JK-01)
98- MITSUBISHI PAJERO I/II 98-

Réf. O.E.
MB109630A

260886

Bras de liaison, suspension de
roue
CÔTÉ
Essieu Avant, Supérieur, Droit



AFFECTATIONS
MITSUBISHI L 200 (K_T), L 200
(KB_T, KA_T) 96-03 PAJERO II
(V3_W, V2_W, V4_W) 90-00

Réf. O.E.
MR124880 / MR296094

260887

Bras de liaison, suspension de
roue
CÔTÉ
Essieu Avant, Supérieur, Gauche



AFFECTATIONS
MITSUBISHI L 200 (K_T), L 200
(KB_T, KA_T) 96-03 PAJERO II
(V3_W, V2_W, V4_W) 90-00

Réf. O.E.
MR124879 / MR296093

260890

Bras de liaison, suspension de
roue
CÔTÉ
Essieu Avant, Inférieur, Droit



AFFECTATIONS
FIAT FULLBACK (KT_) 16-; MITSUBI-
SHI L200 (MQ) 14-

Réf. O.E.
6000605882 / 4013A406

260891

Bras de liaison, suspension de
roue
CÔTÉ
Essieu Avant, Inférieur, Gauche



AFFECTATIONS
FIAT FULLBACK (KT_) 16-; MITSUBI-
SHI L200 (MQ) 14-

Réf. O.E.
6000605883 / 4013A405

260892

Bras de liaison, suspension de
roue
CÔTÉ
Essieu Avant, Supérieur, Droit



AFFECTATIONS
FORD RANGER (TU_) 99-; MAZDA
BT-50 (CD) 06-

Réf. O.E.
4931276 / 2M343084CC /
UH7234210B

260893

Bras de liaison, suspension de
roue
CÔTÉ
Essieu Avant, Supérieur, Gauche



AFFECTATIONS
FORD RANGER (TU_) 99-; MAZDA
BT-50 (CD) 06-

Réf. O.E.
1514568 / 2M343091CC /
UH7234260B

260894

Bras de liaison, suspension de
roue
CÔTÉ
Essieu Arrière, Supérieur, Droit



AFFECTATIONS
SUBARU FORESTER (SF, SG, SH)
08- OUTBACK II/III/IV/V (B_) 09-
XV (GT) 14-

Réf. O.E.
20252SC000

260895

Bras de liaison, suspension de
roue
CÔTÉ
Essieu Arrière, Supérieur, Gauche



AFFECTATIONS
SUBARU FORESTER (SF, SG, SH)
08- OUTBACK II/III/IV/V (B_) 09-
XV (GT) 14-

Réf. O.E.
20252SC010

260896

Bras de liaison, suspension de
roue
CÔTÉ
Essieu Arrière, Supérieur, Droit



AFFECTATIONS
KIA CARNIVAL II/III (GQ, VQ) 05-

Réf. O.E.
552404D000 / 552404D001

260897

Bras de liaison, suspension de
roue
CÔTÉ
Essieu Arrière, Supérieur, Gauche



AFFECTATIONS
KIA CARNIVAL II/III (GQ, VQ) 05-

Réf. O.E.
552304D001 / 552304D000

260898

Bras de liaison, suspension de
roue
CÔTÉ
Essieu Arrière, Inférieur, Avant,
Bilatéral



AFFECTATIONS
MAZDA 6 (GJ, GH) 13-

Réf. O.E.
GHP928500

260901

Bras de liaison, suspension de
roue
CÔTÉ
Essieu Arrière, Bilatéral



AFFECTATIONS
AUDI A6 (4B, C5) - A6 ALLROAD
(4BH) 97-05; VW PASSAT (3B2,
3B5, 3B3, 3B6) 97-05

Réf. O.E.
4B0501530B / 4B0501530C

260902

Bras de liaison, suspension de
roue
CÔTÉ
Essieu Arrière, Bilatéral



AFFECTATIONS
TOYOTA LAND CRUISER 90 (_J9_)
95-

Réf. O.E.
4871035030

260903

Bras de liaison, suspension de
roue
CÔTÉ
Essieu Arrière, Inférieur, Avant,
Bilatéral



AFFECTATIONS
TOYOTA RAV 4 V (_A5_, _H5_) 18-

Réf. O.E.
4871042040

260904

Bras de liaison, suspension de
roue
CÔTÉ
Essieu Avant, Droit



AFFECTATIONS
KIA SOUL III (SK3) 19-

Réf. O.E.
54501K0100

260905

Bras de liaison, suspension de
roue
CÔTÉ
Essieu Avant, Gauche



AFFECTATIONS
KIA SOUL III (SK3) 19-

Réf. O.E.
54500K0100

260906

Bras de liaison, suspension de
roue
CÔTÉ
Essieu Avant, Droit



AFFECTATIONS
MAZDA 3 (BP) 19-

Réf. O.E.
BCKE34300G / BCKE34300H

260907

Bras de liaison, suspension de
roue
CÔTÉ
Essieu Avant, Gauche



AFFECTATIONS
MAZDA 3 (BP) 19-

Réf. O.E.
BCKE34350K / BCKE34350G

260908

Bras de liaison, suspension de
roue
CÔTÉ
Essieu Arrière, Droit



AFFECTATIONS
KIA SORENTO III (UM) 15-

Réf. O.E.
55280C5050

260909

Bras de liaison, suspension de
roue
CÔTÉ
Essieu Arrière, Gauche



AFFECTATIONS
KIA SORENTO III (UM) 15-

Réf. O.E.
55270C5050

260910

Bras de liaison, suspension de
roue
CÔTÉ
Essieu Arrière, Inférieur, Bilatéral



AFFECTATIONS
HYUNDAI TUCSON (TLE) 15-; KIA
SPORTAGE (QL, QLE) 15-

Réf. O.E.
55210D3050 / 55220D3050

260912

Bras de liaison, suspension de
roue
CÔTÉ
Essieu Arrière, Inférieur, Droit



AFFECTATIONS
HYUNDAI SANTA FÉ I (SM) 00-06

Réf. O.E.
5520326700

260913

Bras de liaison, suspension de
roue
CÔTÉ
Essieu Arrière, Inférieur, Gauche



AFFECTATIONS
HYUNDAI SANTA FÉ I (SM) 00-06

Réf. O.E.
5520426700

260914

Bras de liaison, suspension de
roue
CÔTÉ
Essieu Arrière, Inférieur, Droit



AFFECTATIONS
TOYOTA RAV 4 II (XA2) 00-06

Réf. O.E.
4872042020

260915

Bras de liaison, suspension de
roue
CÔTÉ
Essieu Arrière, Inférieur, Gauche



AFFECTATIONS
TOYOTA RAV 4 II (XA2) 00-06

Réf. O.E.
4873042020

260916

Bras de liaison, suspension de
roue
CÔTÉ
Essieu Avant, Inférieur, Droit



AFFECTATIONS
BMW X3 (G01) 17-18 X4 (G02) 18-
IX3 (G08) 20-

Réf. O.E.
31106870972 / 31106871468

260917

Bras de liaison, suspension de
roue
CÔTÉ
Essieu Avant, Inférieur, Gauche



AFFECTATIONS
BMW X3 (G01) 17-18 X4 (G02) 18-
IX3 (G08) 20-

Réf. O.E.
31106870971 / 31106871467

260921

Bras de liaison, suspension de
roue
CÔTÉ
Essieu Arrière, Supérieur,
Bilatéral



AFFECTATIONS
HONDA CR-V V (RW_, RT_) 16-

Réf. O.E.
52510TLAA01

260922

Bras de liaison, suspension de
roue
CÔTÉ
Essieu Arrière, Supérieur, Droit



AFFECTATIONS
JAGUAR S-TYPE (CCX) 99- XF
(CC9, X260) 08- XK (_J43_) 06-

Réf. O.E.
C2C10438 / C2D49448

260923

Bras de liaison, suspension de
roue
CÔTÉ
Essieu Arrière, Supérieur, Gauche



AFFECTATIONS
JAGUAR S-TYPE (CCX) 99- XF
(CC9, X260) 08- XK (_J43_) 06-

Réf. O.E.
C2D49449 / 8X235K743AD

260924

Bras de liaison, suspension de
roue
CÔTÉ
Essieu Avant, Inférieur, Droit



AFFECTATIONS
ISUZU D-MAX (8DH, TRF, TPS) 02-

Réf. O.E.
8980058340 / 8973650160

260925

Bras de liaison, suspension de
roue
CÔTÉ
Essieu Avant, Inférieur, Gauche



AFFECTATIONS
ISUZU D-MAX (8DH, TRF, TPS) 02-

Réf. O.E.
8980058350 / 8973650170

260926

Bras de liaison, suspension de
roue
CÔTÉ
Essieu Arrière, Extérieur, Droit



AFFECTATIONS
HYUNDAI KONA (OS) 17-

Réf. O.E.
55280J9500

260927

Bras de liaison, suspension de
roue
CÔTÉ
Essieu Arrière, Extérieur, Gauche



AFFECTATIONS
HYUNDAI KONA (OS) 17-

Réf. O.E.
55270J9500

260928

Bras de liaison, suspension de
roue
CÔTÉ
Essieu Avant, Inférieur, Droit



AFFECTATIONS
LEXUS LX (URJ) 08-; TOYOTA
LAND CRUISER (_URJ20_, J20_)
07-

Réf. O.E.
4806860030

260929

Bras de liaison, suspension de
roue
CÔTÉ
Essieu Avant, Inférieur, Gauche



AFFECTATIONS
LEXUS LX (URJ) 08-; TOYOTA
LAND CRUISER (_URJ20_, J20_)
07-

Réf. O.E.
4806960030

260930

Bras de liaison, suspension de
roue
CÔTÉ
Essieu Arrière, Droit



AFFECTATIONS
CHERY OMODA 5 | FX 22- TIGGO
8 18-

Réf. O.E.
202000490AA

260931

Bras de liaison, suspension de
roue
CÔTÉ
Essieu Arrière, Gauche



AFFECTATIONS
CHERY OMODA 5 | FX 22- TIGGO
8 18-

Réf. O.E.
202000489AA

260934

Bras de liaison, suspension de
roue
CÔTÉ
Essieu Arrière, Supérieur, Arrière,
Droit



AFFECTATIONS
HYUNDAI I30 (PDE) 17-; KIA CEE'D
(CD), PRO CEE'D (CD) 18-; KIA
XCEED (CD) 19-

Réf. O.E.
55101G4AA0

260935

Bras de liaison, suspension de
roue
CÔTÉ
Essieu Arrière, Supérieur, Arrière,
Gauche



AFFECTATIONS
HYUNDAI I30 (PDE) 17-; KIA CEE'D
(CD), PRO CEE'D (CD) 18-; KIA
XCEED (CD) 19-

Réf. O.E.
55100G4AA0

260936

Bras de liaison, suspension de
roue
CÔTÉ
Essieu Avant, Droit



AFFECTATIONS
LEXUS LS (UVF_, USF_, F4_) 06-

Réf. O.E.
4861059085 / 4861059125

260937

Bras de liaison, suspension de
roue
CÔTÉ
Essieu Avant, Gauche



AFFECTATIONS
LEXUS LS (UVF_, USF_, F4_) 06-

Réf. O.E.
4863059085 / 4863059125

260938

Bras de liaison, suspension de
roue
CÔTÉ
Essieu Avant, Droit



AFFECTATIONS
HYUNDAI SONATA VI (YF) 09-; KIA
OPTIMA 12-

Réf. O.E.
545014R000

260939

Bras de liaison, suspension de
roue
CÔTÉ
Essieu Avant, Gauche



AFFECTATIONS
HYUNDAI SONATA VI (YF) 09-; KIA
OPTIMA 12-

Réf. O.E.
545004R000

260942

Bras de liaison, suspension de
roue
CÔTÉ
Essieu Avant, Droit



AFFECTATIONS
CHEVROLET ORLANDO (J309) 10-

Réf. O.E.
13359601 / 13461923

260943

Bras de liaison, suspension de
roue
CÔTÉ
Essieu Avant, Gauche



AFFECTATIONS
CHEVROLET ORLANDO (J309) 10-

Réf. O.E.
13359600 / 13461922

260944

Bras de liaison, suspension de
roue
CÔTÉ
Essieu Avant, Droit



AFFECTATIONS
HYUNDAI ELANTRA VII 21-

Réf. O.E.
54501AA100

260945

Bras de liaison, suspension de
roue
CÔTÉ
Essieu Avant, Gauche



AFFECTATIONS
HYUNDAI ELANTRA VII 21-

Réf. O.E.
54500AA100

260946

Bras de liaison, suspension de
roue
CÔTÉ
Essieu Avant, Droit



AFFECTATIONS
SUZUKI LIANA (ER) 01-

Réf. O.E.
4520159J00

260947

Bras de liaison, suspension de
roue
CÔTÉ
Essieu Avant, Gauche



AFFECTATIONS
SUZUKI LIANA (ER) 01-

Réf. O.E.
4520259J00

260950

Bras de liaison, suspension de
roue
CÔTÉ
Essieu Avant, Droit



AFFECTATIONS
KIA STONIC (YB) 17-

Réf. O.E.
54501H8500

260951

Bras de liaison, suspension de
roue
CÔTÉ
Essieu Avant, Gauche



AFFECTATIONS
KIA STONIC (YB) 17-

Réf. O.E.
54500H8500

330046

Pompes lave-glacé
CÔTÉ
Essieu Avant



AFFECTATIONS
HONDA ACCORD VIII (CU, CP)
08-12 CIVIC VIII (FN, FK, FD) 05-
CIVIC X (FC_, FK) 16-

Réf. O.E.
76846-TA0-A01 / 76846TA0A02

330047

Pompes lave-glacé
CÔTÉ
Essieu Avant



AFFECTATIONS
CITROEN C4 AIRCROSS 12-;PEU-
GEOT 4007 (GP_, VU_, VV_), 4008
12-HONDA CR-V III (RE_)

Réf. O.E.
1607674780 / 76806SMAJ02 /
76806SMAJ01

330048

Pompes lave-glacé
CÔTÉ
Essieu Avant

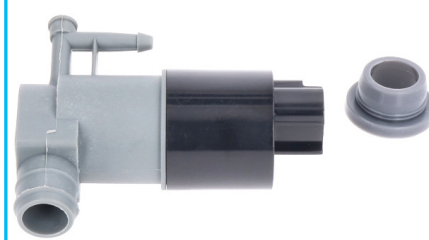


AFFECTATIONS
HYUNDAI TERRACAN (HP) 01-

Réf. O.E.
98510H1000

330049

Pompes lave-glacé
CÔTÉ
Essieu Avant



AFFECTATIONS
TOYOTA VERSO S (NCP12_,
NSP12_, _R2_) 09- YARIS (_P13_)
10-

Réf. O.E.
853300F021 / 85330-0F020

330050

Pompes lave-glacé

CÔTÉ
Essieu Avant



AFFECTATIONS
LANDROVER DISCOVERY IV (LA)
09- DISCOVERY V (LC, LR_, L462,
L550) 14-

Réf. O.E.
LR013950

330052

Pompes lave-glacé

CÔTÉ
Essieu Avant



AFFECTATIONS
NISSAN JUKE (F15) 10- PULSAR
(C12, C13, N17) 12-

Réf. O.E.
28920EL00A

330054

Pompes lave-glacé

CÔTÉ
Essieu Avant



AFFECTATIONS
FORD TOURNEO CUSTOM 12-
TRANSIT 14- TRANSIT CUSTOM
12-

Réf. O.E.
31214898

330055

Pompes lave-glacé

CÔTÉ
Essieu Avant



AFFECTATIONS
OPEL INSIGNIA A (G09) 08-
MOKKA (J13) 13-

Réf. O.E.
13250289 / 1450057

330061

Pompes lave-glacé

CÔTÉ
Essieu Avant



AFFECTATIONS
LANDROVER FREELANDER II
(FA_) 06-;NISSAN MICRA III (K12)
05-;NISSAN PRIMERA (P12, WP12)

Réf. O.E.
LR002306/ 28920BC20A /
28920AU300

370541

Support amortisseur

CÔTÉ
Essieu Arrière, Bilatéral



AFFECTATIONS
BMW SERIE 5 (F07, F10, F11) 10-
SERIE 6 (F06, F12, F13) 11-

Réf. O.E.
33506776140

370558

Support amortisseur

CÔTÉ
Essieu Avant, Bilatéral



AFFECTATIONS
BMW SERIE 1 (F20, F21) 11- SERIE
2 (F22, F23, F44, F45, F46) 14-

Réf. O.E.
31305A3C0D0 / 31305A3D513

370565

Support amortisseur

CÔTÉ
Essieu Arrière, Bilatéral



AFFECTATIONS
BMW SERIE 5 (F07, F10, F11) 09-

Réf. O.E.
33 50 6 781 682 / 33 50 6 781
683

370570

Support amortisseur

CÔTÉ
Essieu Avant, Bilatéral



AFFECTATIONS
MCD CLA (C118, X118) 19- CLAS-
SE A (W177), CLASSE B (W247)
18- EQA (H243) 21-

Réf. O.E.
A2473230020 / 2473230020

380153

Butée élastique, suspension

CÔTÉ
Essieu Avant



AFFECTATIONS
VW LT 28-35 I (281-363) 75-96 LT
40-55 I (293-909, 291-512) 75-96

Réf. O.E.
281 407 091B

430048

Support moteur

CÔTÉ
Essieu Avant, Droit



AFFECTATIONS
CITROEN C2 (JM_) 03- C3 (FC_)
- C3 PLURIEL (HB_) 02- C3 II, C3
PICASSO (SC_) 09-

Réf. O.E.
1839.F0 / 9800074680

430773

Support moteur

CÔTÉ
Essieu Avant



AFFECTATIONS
FORD MONDEO III (B4Y, B5Y,
BWY) 00-07

Réf. O.E.
1123542 / 15716F012AD

430822

Support moteur

CÔTÉ
Essieu Avant



AFFECTATIONS
BMW SERIE 5 (E60, E61) 03-

Réf. O.E.
22116769874

431123

Support moteur

CÔTÉ
Essieu Avant, Droit



AFFECTATIONS
SEAT AROSA (6H) 97-04; VW LUPO
(6X1, 6E1) 98-05; VW POLO III
(6N_, 6KV_, 6V5) 94-99

Réf. O.E.
6N0199262E / 6N0 199 262K

431256

Support moteur

CÔTÉ
Essieu Avant, Droit



AFFECTATIONS
MCD C123, W123, S123 76-85

Réf. O.E.
A123 241 09 13 / A123 241 27 13
/ 123 241 09 13 / 123 241 27 13

431273

Support moteur

CÔTÉ
Essieu Avant, Avant, Gauche



AFFECTATIONS
MCD C123, W123, S123 76-85

Réf. O.E.
A123 241 46 13 / 123 241 46 13

431286

Support moteur

CÔTÉ
Essieu Avant, Avant, Gauche



AFFECTATIONS
MCD C123, W123, S123 76-85
CLASSE S (W126, C126) 79-91

Réf. O.E.
A123 241 50 13 / 123 241 50 13

431474

Support moteur

CÔTÉ
Essieu Avant, Inférieur



AFFECTATIONS
AUDI A3 (8VA, 8VS, 8V7, 8VK,
8VF, 8VM) 13- Q3 (F3B, F3N) 18-
TT (FV3, FV9) 14-

Réf. O.E.
5Q0199855P / 5Q0199855Q

431565

Support moteur

CÔTÉ

Essieu Avant, Inférieur, Bilatéral



AFFECTATIONS

LANDROVER DISCOVERY IV (LA) 09-

Réf. O.E.

KKB500770 / KKB500312

431585

Support moteur

CÔTÉ

Essieu Avant, Droit



AFFECTATIONS

VOLVO S60 II - V60 - XC 60 08-
S80 II (AS) - V70 III (BW) 06- XC 70
II (136) 07-

Réf. O.E.

30793318 / 30671245

450058

Support boîte vitesse

CÔTÉ

Essieu Avant, Gauche



AFFECTATIONS

VW TOURAN (5T1) 15-

Réf. O.E.

5QA199555A

460197

Bride thermostat d'eau

CÔTÉ

Essieu avant, Supérieur



AFFECTATIONS

SMART FORTWO, CABRIO,
COUPÉ (451) 07-

Réf. O.E.

A1322000015 / 1322000015

460518

Bride thermostat d'eau

CÔTÉ

Essieu Avant



AFFECTATIONS

AUDI A1 (GBA, GBH) 18- A3 (8VA,
8VS, 8V7, 8VK, 8VF, 8VM) 13- Q2
(GAB) 16-;SKODA SCALA 18-

Réf. O.E.

1K0 122 291 BN

460519

Bride thermostat d'eau

CÔTÉ

Essieu Avant



AFFECTATIONS

AUDI A1 (8X1, 8XA, 8XF, 8XK)
10- A3 (8P1, 8PA, 8P7) 03-;SEAT
ALHAMBRA (7V8, 7V9) 96-10

Réf. O.E.

1J0 122 291 C

460520

Bride thermostat d'eau

CÔTÉ
Essieu Avant



AFFECTATIONS

AUDI A1 (8X1, 8XA, 8XF, 8XK) 10-
A1 (GBA, GBH) 18- A4 (8W2, 8W5,
B9) 15-; SKODA SCALA 18-

Réf. O.E.
04E121121E / 04E 121 121 L

460521

Bride thermostat d'eau

CÔTÉ
Essieu Avant



AFFECTATIONS

AUDI A1 (GBA, GBH) 18- A3 (8VA,
8VS, 8V7, 8VK, 8VF, 8VM) 13- A3
(8YA, 8YS) 20-

Réf. O.E.
06K121132D / 06K121132F

460522

Bride thermostat d'eau

CÔTÉ
Essieu Avant



AFFECTATIONS

AUDI A3 (8VA, 8VS, 8V7, 8VK,
8VF, 8VM) 13- TT (FV3, FV9) 14-
; SEAT ARONA (KJ7) 17-

Réf. O.E.
5Q0121619A

460523

Bride thermostat d'eau

CÔTÉ
Essieu Avant



AFFECTATIONS

AUDI A4 (8K_) -ALLROAD (8KH)
07- A5 (8_, 8F7) 07- A7 (4GA, 4GF)
10- A8 (4H_) 09-

Réf. O.E.
059121506C / 059121506G

460524

Bride thermostat d'eau

CÔTÉ
Essieu Avant



AFFECTATIONS

MCD CLK (C209, A209) 02- CLS
(C219) 04- CLS (C218) 11- CLASSE
G (W461, W463) 89-

Réf. O.E.
A6422001156 / 6422001156

460525

Bride thermostat d'eau

CÔTÉ
Essieu Avant



AFFECTATIONS

MCD CLK (C209, A209) 02- CLS
(C219) 04- CLASSE C (W203,
S203, CL203) 00-

Réf. O.E.
A6422000415 / 6422000415

460526

Bride thermostat d'eau

CÔTÉ
Essieu Avant



AFFECTATIONS
MCD CLS (C218) 11- CLASSE C
(W204, S204, C204) 07- CLASSE
GL (X164) 06-

Réf. O.E.
A6422001615 / 6422001615

470219

Tuyauterie de carburant

CÔTÉ



AFFECTATIONS
FIAT PUNTO (188, 188AX) 99-

Réf. O.E.
46523373 / 51705674

490043

Suspension arbre de cardan

CÔTÉ
Essieu Arrière, Central



AFFECTATIONS
LANDROVER DISCOVERY III (TAA)
04- DISCOVERY IV (LA) 09-

Réf. O.E.
LR037027 / TVB500360

490044

Suspension arbre de cardan

CÔTÉ
Essieu Arrière, Central



AFFECTATIONS
LANDROVER RANGE ROVER
SPORT (LS) 05-

Réf. O.E.
LR037028 / TVB500390