

NOUVELLES PIÈCES  
DÉJÀ DISPONIBLES EN STOCK!



# FLASH NEWS

OCTOBRE 2025

PDF interactif :  
Cliquez sur la photo pour voir l'article en détail



**130120**

Tuyauterie du réfrigérant

CÔTÉ  
Essieu Avant



AFFECTATIONS

FORD GALAXY (WGR) 95-06; SEAT  
ALHAMBRA (7V8, 7V9) 96-10; VW  
SHARAN (7M8, 7M9, 7M6) 95-10

Réf. O.E.

7M0121065AA / 7M0121065AE

**130126**

Tuyauterie du réfrigérant

CÔTÉ  
Essieu Avant, Inférieur



AFFECTATIONS

OPEL ASTRA G - GTC (T98, F35)  
CORSA C (F08, F68), COMBO,  
TIGRA TWIN TOP 00-

Réf. O.E.

1338285 / 1338302

**130130**

Tuyauterie du réfrigérant

CÔTÉ  
Essieu Avant, Inférieur



AFFECTATIONS

CITROEN Berlingo (MF), C2  
(JM\_), C3 (FC\_) - C3 Pluriel (HB\_), C3  
II, C3 Picasso (SC\_), Nemo (AA\_) | -

Réf. O.E.

9640621780 / 9671294980 / 1351.  
FS / 1351FS

### 15700

Composants de fixation-  
rondelles

CÔTÉ



AFFECTATIONS

12X18X2,5

Réf. O.E.

### 15701

Composants de fixation-  
rondelles

CÔTÉ



AFFECTATIONS

14X20X2,5

Réf. O.E.

### 15702

Composants de fixation-  
rondelles

CÔTÉ



AFFECTATIONS

18X24X2,5

Réf. O.E.

### 160088

Réservoir de liquide de  
refroidissement avec bouchon

CÔTÉ

Essieu Avant, Supérieur



AFFECTATIONS

AUDI A4 (8E2, 8E5, B6) 00-04 A4  
(8H7, 8HE, 8EC, 8ED) 02-; SEAT  
EXEO (3R2, 3R5) 08-

Réf. O.E.

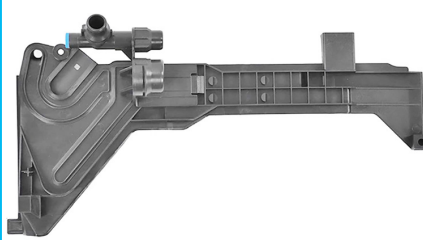
8E0121403C

### 160150

Support (réservoir de  
compensation (liquide refroid.))

CÔTÉ

Essieu Avant



AFFECTATIONS

BMW SERIE 3 (E46) 98-

Réf. O.E.

17111436250

### 160166

Réservoir de liquide de  
refroidissement avec bouchon

CÔTÉ

Essieu Avant, Supérieur



AFFECTATIONS

FIAT PANDA (141\_, 141\_A) 80-04

Réf. O.E.

46438164 / 7572260

### 187125

Suspension, corps de l'essieu

CÔTÉ  
Essieu Arrière, Bilatéral



AFFECTATIONS  
CHRYSLER GRAND VOYAGER V  
(RT) 07-; LANCIA VOYAGER (RT)  
11-

Réf. O.E.  
K04721356AA

### 220179

Axial de direction

CÔTÉ  
Essieu Avant



AFFECTATIONS  
CUPRA BORN (K11) 21-; VW ID.3  
(E11\_) 19-

Réf. O.E.  
1EA423810B

### 230112

Rotule de suspension

CÔTÉ  
Essieu Avant, Bilatéral



AFFECTATIONS  
FORD RANGER (TKE) 10- RANGER  
(TU\_) 99-

Réf. O.E.  
3665732 / XM343263AA

### 230118

Rotule de suspension

CÔTÉ  
Essieu Avant, Droit



AFFECTATIONS  
MG MG ZS SUV 17-

Réf. O.E.  
10228250 / 10727533

### 230119

Rotule de suspension

CÔTÉ  
Essieu Avant, Gauche



AFFECTATIONS  
MG MG ZS SUV 17-

Réf. O.E.  
10228150 / 10727509

### 230138

Rotule de suspension

CÔTÉ  
Essieu Avant, Bilatéral



AFFECTATIONS  
FORD RANGER (TU\_) 99-; MAZDA  
B/E PICK UP (PE, UD, UF, UN, SD1,  
SG, SL, SR1/2) 99-05

Réf. O.E.  
3 665 787/ XM343395BA/ UC86-  
34-510A / UH74-34-550

### 250361

Barre de connexion

CÔTÉ  
Essieu Avant



AFFECTATIONS  
TOYOTA HILUX V/VI (\_N\_) 05-

Réf. O.E.  
45450-39295

### 250366

Biellette suspension

CÔTÉ  
Essieu Avant, Bilatéral



AFFECTATIONS  
MCD CLS (C218) 11-; MCD CLASSE  
E (A207, C207, W212, S212) 09-

Réf. O.E.  
A2123202689 / 2123202689

### 250382

Biellette suspension

CÔTÉ  
Essieu Avant, Droit



AFFECTATIONS  
TESLA MODEL 3 (5YJ3) 17- MO-  
DEL Y (5YJY) 19-

Réf. O.E.  
104439600C / 118839600B

### 250383

Biellette suspension

CÔTÉ  
Essieu Avant, Gauche



AFFECTATIONS  
TESLA MODEL 3 (5YJ3) 17- MO-  
DEL Y (5YJY) 19-

Réf. O.E.  
118839100B / 104439100C

### 250386

Biellette suspension

CÔTÉ  
Essieu Avant, Bilatéral



AFFECTATIONS  
HYUNDAI TUCSON (NX4E) 20-; KIA  
SPORTAGE V (NQ5) 21-

Réf. O.E.  
54830N9000

### 250387

Biellette suspension

CÔTÉ  
Essieu Arrière, Bilatéral



AFFECTATIONS  
VOLVO S40 I (VS) - V40 (VS, VW)  
95-04

Réf. O.E.  
3062 078 5 / 30818091

### 260838

Bras de liaison, suspension de  
roue  
CÔTÉ  
Essieu Avant, Inférieur, Droit



AFFECTATIONS  
BMW SERIE 3 (E46) 98-05

Réf. O.E.  
31121096222 / 31126758534

### 260839

Bras de liaison, suspension de  
roue  
CÔTÉ  
Essieu Avant, Inférieur, Gauche



AFFECTATIONS  
BMW SERIE 3 (E46) 98-05

Réf. O.E.  
31121096221 / 31126758533

### 260852

Bras de liaison, suspension de  
roue  
CÔTÉ  
Essieu Arrière, Bilatéral



AFFECTATIONS  
NISSAN X-TRAIL (T30) 01-

Réf. O.E.  
55110-8H505

### 294029

Levier / Fourchette de  
débrayage, embrayage  
CÔTÉ  
Essieu Avant, Inférieur



AFFECTATIONS  
PEUGEOT 206 (2A/C, 2D, 2E/K,  
T3E) 98-

Réf. O.E.  
2117.63

### 294033

Levier / Fourchette de  
débrayage, embrayage  
CÔTÉ  
Essieu Avant, Inférieur



AFFECTATIONS  
MITSUBISHI L 200 (K\_T), L 200  
(KB\_T, KA\_T) 86- PAJERO I (L04\_G,  
L14\_G) 82-91

Réf. O.E.  
MD703275

### 301028

Bouchon, goulotte de  
remplissage d'huile  
CÔTÉ  
Essieu Avant, Supérieur



AFFECTATIONS  
CHEVROLET CAPTIVA (C100,  
C140) 06- CRUZE (J300-J305-J308)  
09- LACETTI (KLAN) 05-

Réf. O.E.  
96440305 / 96417882

### 308005

Valve Magnétique

CÔTÉ  
Essieu Avant



AFFECTATIONS

MCD CLA (C117, X117) 13- CLA  
(C118, X118) 19- CLS (C218) 11-  
CLASSE GLA (X156) 14-

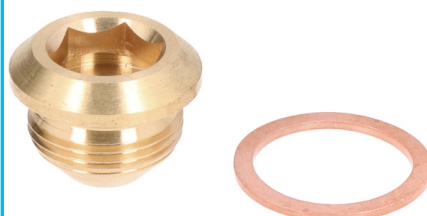
Réf. O.E.

A2465000040 / 2465000040

### 309037

Bouchon, goulotte de  
remplissage d'huile

CÔTÉ  
Essieu Avant



AFFECTATIONS

LANCIA FLAVIA (6076) 60-74 FUL-  
VIA 69-73

Réf. O.E.

84123120

### 330043

Pompes lave-glacé

CÔTÉ  
Essieu Avant



AFFECTATIONS

FORD C-MAX II 10- GRAND  
C-MAX 10-;VOLVO S60 II - V60 -  
XC 60 10-

Réf. O.E.

1692412/ AV6117K624AA/  
31253220

### 330044

Pompes lave-glacé

CÔTÉ  
Essieu Avant



AFFECTATIONS

TOYOTA VERSO S (NCP12\_,  
NSP12\_, \_R2\_) 09- YARIS (\_P13\_)  
10-

Réf. O.E.

853300D121 / 853300F011

### 330051

Pompes lave-glacé

CÔTÉ  
Essieu Avant



AFFECTATIONS

AUDI A4 (8K\_) -ALLROAD (8KH)  
07- A5 (8\_,8F7) 07- A8 (4H\_) 09-  
Q5 (8RB) 08-

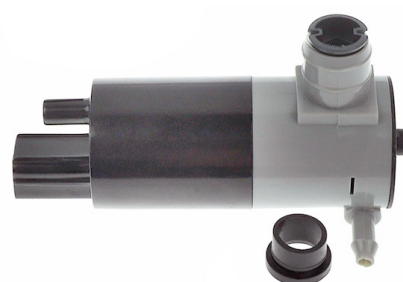
Réf. O.E.

8264A228

### 330057

Pompes lave-glacé

CÔTÉ  
Essieu Avant



AFFECTATIONS

NISSAN X-TRAIL (T32) 13-

Réf. O.E.

28920JA00A



### 340199

Radiateur d'huile

CÔTÉ  
Essieu Avant



AFFECTATIONS  
CITROEN EVASION (22, U6\_, AF\_) 94-02 JUMPER (230, 230P, 230L) 94-02; PEUGEOT 605 (6B) 89-99

Réf. O.E.  
1103A2

### 340200

Radiateur d'huile

CÔTÉ  
Essieu Avant



AFFECTATIONS  
ALFA ROMEO GIULIETTA (940) 10-; FIAT FREEMONT (JF\_) 11-

Réf. O.E.  
55235481 / 55273037

### 370569

Support amortisseur

CÔTÉ  
Essieu Arrière, Bilatéral



AFFECTATIONS  
VW BEETLE (5C7) 11- JETTA IV (162) 10-

Réf. O.E.  
5C0513353B

### 370574

Support amortisseur

CÔTÉ  
Essieu Arrière, Bilatéral



AFFECTATIONS  
BMW SERIE 5 (G30, G31) 16-

Réf. O.E.  
33506884486 / 33506884487

### 370575

Support amortisseur

CÔTÉ  
Essieu Avant, Bilatéral



AFFECTATIONS  
NISSAN MICRA II (K11) 92-03

Réf. O.E.  
543201F500 / 543204F102

### 380536

Butée élastique, suspension

CÔTÉ  
Essieu Arrière, Bilatéral



AFFECTATIONS  
RENAULT CLIO IV (BH\_) / GRANDTOUR 13-

Réf. O.E.  
552405569R / 552404060R

### 380555

Butée élastique, suspension

CÔTÉ  
Essieu Arrière



AFFECTATIONS  
FIAT PANDA (169) 03-

Réf. O.E.  
51732788 / 51832210

### 380618

Butée élastique, suspension

CÔTÉ  
Essieu Avant, Bilatéral



AFFECTATIONS  
BMW X3 (F25) - X4 (F26) 10-

Réf. O.E.  
31336787104

### 380619

Butée élastique, suspension

CÔTÉ  
Essieu Avant, Bilatéral



AFFECTATIONS  
NISSAN ARIYA 20-

Réf. O.E.  
54050-5MP0A

### 430574

Support moteur

CÔTÉ  
Essieu Avant



AFFECTATIONS  
SUZUKI VITARA (ET, TA) 88-98

Réf. O.E.  
11910-60A02-000 / 11910-60A01-000

### 431260

Support moteur

CÔTÉ  
Essieu Avant, Avant, Droit



AFFECTATIONS  
MCD CLK (C209, A209) 03- CLASSE C (W202, S202) 93-00 CLASSE S (C216, W221) 05-13

Réf. O.E.  
A210 240 08 18 / A210 240 08 17 / 210 240 08 18 / 210 240 08 17

### 431261

Support moteur

CÔTÉ  
Essieu Avant, Gauche



AFFECTATIONS  
MCD CLASSE C (W202, S202) 93-00 CLASSE E (W210, S210, VF210) 95-03

Réf. O.E.  
A210 240 07 17 / A210 240 07 18 / 210 240 07 17 / 210 240 07 18



### 431274

Support moteur

CÔTÉ  
Essieu Avant, Gauche



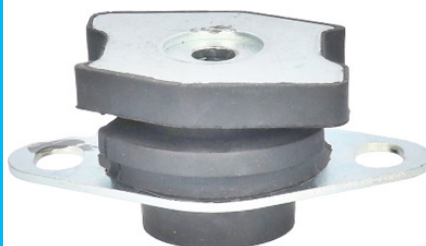
AFFECTATIONS  
MCD CLASSE E (W210, S210,  
VF210) 95-03

Réf. O.E.  
A2032400317 / A203240031798/  
2032400317 / 203240031798

### 431381

Support moteur

CÔTÉ  
Essieu Avant, Gauche



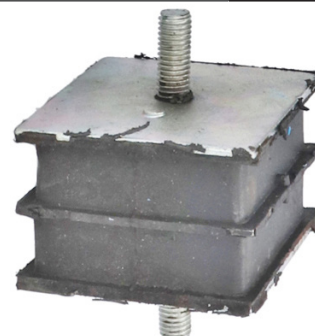
AFFECTATIONS  
RENAULT MEGANE I - MEGANE  
SCÉNIC (\_A0/1\_, JA0/1\_) 95-99

Réf. O.E.  
77 00 427 286

### 431385

Support moteur

CÔTÉ  
Essieu Avant, Inférieur



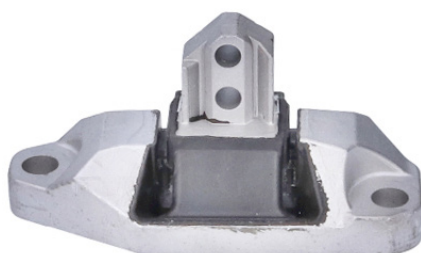
AFFECTATIONS  
RENAULT TRAFIC (PXX, TXW, TXX)  
89-01

Réf. O.E.  
77 00 745 292

### 431592

Support moteur

CÔTÉ  
Essieu Avant, Inférieur, Droit



AFFECTATIONS  
VOLVO XC 90 (275) 02-

Réf. O.E.  
30723702 / 30723147

### 431623

Support moteur

CÔTÉ  
Essieu Arrière



AFFECTATIONS  
FIAT 500 (312) 07-

Réf. O.E.  
51954344 / 51869059

### 440054

Kit montage et protection

CÔTÉ  
Essieu Avant, Bilatéral



AFFECTATIONS  
MCD SPRINTER 2-T/3-T (901, 902,  
903) 95-06 SPRINTER 4-T (904)  
96-06

Réf. O.E.  
A2D0407183 / A2D0407183A/  
2D0407183 / 2D0407183A

### 450100

Support boîte vitesse

CÔTÉ  
Essieu Avant



AFFECTATIONS  
MINI (R50, R53) 01-

Réf. O.E.  
22 31 6 754 418 / 22111508655

### 460544

Bride thermostat d'eau

CÔTÉ  
Essieu Avant, Supérieur



AFFECTATIONS  
MG ZS SUV 17-

Réf. O.E.  
10468080

### 460545

Bride thermostat d'eau

CÔTÉ  
Essieu Avant, Supérieur



AFFECTATIONS  
OPEL ASTRA J - GTC (P10) 09-  
ASTRA K (B16) 15- INSIGNIA A  
(G09) 08- MOKKA (J13) 13-

Réf. O.E.  
1338352 / 1338438

### 460546

Bride thermostat d'eau

CÔTÉ  
Essieu Avant, Supérieur



AFFECTATIONS  
MG HS 20-

Réf. O.E.  
10148835

### 460547

Bride thermostat d'eau

CÔTÉ  
Essieu Avant



AFFECTATIONS  
FIAT DUCATO (244, Z\_) 02- DUCATO (250) 06-

Réf. O.E.  
504007644 / 504099279

### 470230

Tuyauterie de carburant

CÔTÉ



AFFECTATIONS  
JAGUAR E-PACE (X540) 17- F-PACE (DC\_, X761\_) 15- XE (X760) 15- XF (CC9, X260) 15-

Réf. O.E.  
JDE38281 / 02JDE38281/  
LR082275

### 470231

Tuyauterie de carburant

CÔTÉ



AFFECTATIONS

CITROEN C4 PICASSO II, GRAND  
PICASSO II 13- C5 (RC\_, RE\_, RD\_,  
TD\_) 08-; DS DS 4 11-

Réf. O.E.

3553123 / 9674231880 /  
9844585580

### 520339

Vérin électrique

CÔTÉ

Essieu Arrière, Bilatéral



AFFECTATIONS

VOLVO S90 II - V90 II 16-

Réf. O.E.

31690207 / 31371787

### 565154

Joint-soufflet, direction

CÔTÉ

Essieu Avant, Bilatéral



AFFECTATIONS

ALFA ROMEO GIULIA (952\_) 15-  
STELVIO (949\_) 16-

Réf. O.E.

77367924

### 565172

Joint-soufflet, direction

CÔTÉ

Essieu Avant, Bilatéral



AFFECTATIONS

BMW SERIE 5 (G30, G31) 16- SE-  
RIE 6 (G32) 17- SERIE 7 (G11, G12)  
15-

Réf. O.E.

32106876979