

NOUVELLES PIÈCES  
DÉJÀ DISPONIBLES EN STOCK!



# FLASH NEWS

MARS 2026

PDF interactif :  
Cliquez sur la photo pour voir l'article en détail



**130141**

Tuyauterie du réfrigérant

CÔTÉ  
Essieu Avant



AFFECTATIONS  
HYUNDAI ATOS (MX) 98-

Réf. O.E.  
2563002756 / 2563202756

**130143**

Tuyauterie du réfrigérant

CÔTÉ  
Essieu Avant



AFFECTATIONS  
CITROEN C8 (EA\_, EB\_) 02- JUM-  
PY 07-11; PEUGEOT 807 (E, EB\_)  
02-

Réf. O.E.  
1698698 / 9M5Q8555AA / 1323.  
JV

**130144**

Tuyauterie du réfrigérant

CÔTÉ  
Essieu Avant



AFFECTATIONS  
MCD CLS (C257) 17- CLASSE  
C (A205, W205, S205) 14- GLC  
(C253, X253) 15-

Réf. O.E.  
A2642004201 / 2642004201

### 160187

Réservoir de liquide de refroidissement avec bouchon  
CÔTÉ  
Essieu Avant



AFFECTATIONS  
MCD SPRINTER 3 T, 3,5-T, 4-T, 5-T  
(907, 910) 18- ESPRINTER (910)  
20-

Réf. O.E.  
A9105010400 / 9105010400

### 160188

Réservoir de liquide de refroidissement avec bouchon  
CÔTÉ  
Essieu Avant



AFFECTATIONS  
AUDI Q7 (4MB, 4MG) 15- Q8  
(4MN) 18-; VW TOUAREG (CR7) 17-

Réf. O.E.  
4M0121403G / 4M0121403C

### 160189

Réservoir de liquide de refroidissement avec bouchon  
CÔTÉ  
Essieu Avant



AFFECTATIONS  
AUDI A8 (4N2, 4N8) 17-

Réf. O.E.  
4N0 121 405 B / 4N0 121 405 P

### 160190

Réservoir de liquide de refroidissement avec bouchon  
CÔTÉ  
Essieu Avant



AFFECTATIONS  
CITROEN C4 13- C4 (B7, NC\_)  
09- C4 (LC\_, LA\_, LR\_) 04-; DS DS 4  
11-; PEUGEOT RCZ 10-

Réf. O.E.  
1323.FA

### 160191

Réservoir de liquide de refroidissement avec bouchon  
CÔTÉ  
Essieu Avant



AFFECTATIONS  
OPEL KARL (C16) 15-

Réf. O.E.  
1304048 / 94511521

### 160192

Réservoir de liquide de refroidissement avec bouchon  
CÔTÉ  
Essieu Avant



AFFECTATIONS  
FORD RANGER (TKE) 11-

Réf. O.E.  
1889658 / 1921273 /  
2418832 / EB3G8K218AC /  
JB3G8K218AA / JB3Z8A080A

## 160193

Réservoir de liquide de refroidissement avec bouchon

CÔTÉ  
Essieu Avant



AFFECTATIONS  
VOLVO S40 I (VS) - V40 (VS, VW)  
95-04

Réf. O.E.  
30804963

## 190136

Moyeu de roue

CÔTÉ  
Essieu Arrière



AFFECTATIONS  
VOLVO V40 II (525, 526) 12-

Réf. O.E.  
31277680 / 31406755

## 210433

Silentblock bras de liaison

CÔTÉ  
Essieu Avant, Bilatéral



AFFECTATIONS  
FORD ECOSPORT 13-

Réf. O.E.  
2106486 / GN153A262BA

## 210434

Silentblock bras de liaison

CÔTÉ  
Essieu Avant, Arrière, Bilatéral



AFFECTATIONS  
SUBARU FORESTER (SF, SG, SH)  
08- FORESTER (SJ) 13- IMPREZA I/  
II/III (G\_) 08-

Réf. O.E.  
20204AG011 / 20204AG010

## 210436

Silentblock bras de liaison

CÔTÉ  
Essieu Avant, Supérieur,  
Bilatéral



AFFECTATIONS  
LANDROVER RANGE ROVER  
SPORT (LS) 05-

Réf. O.E.  
LR051625 / LR074838

## 210440

Silentblock bras de liaison

CÔTÉ  
Essieu Avant, Inférieur, Bilatéral



AFFECTATIONS  
LANDROVER RANGE ROVER  
SPORT (LS) 05-

Réf. O.E.  
LR055288 / LR017011

### 210451

Silentblock bras de liaison

CÔTÉ  
Essieu Avant, Bilatéral



AFFECTATIONS  
CITROEN C-ZERO 10-; MITSUBISHI  
SPACE RUNNER (N6\_W) 99-; MIT-  
SUBISHI SPACE WAGON (N5\_W)

Réf. O.E.  
3521.V6 / 3520.Y5

### 295158

Câble de vitesse

CÔTÉ  
Essieu Avant



AFFECTATIONS  
FORD FIESTA VI (CB1, CCN) 08-

Réf. O.E.  
1685700 / 1681420 /  
1566856 / 8A6R7E395ME / 8A  
6R7E395MF / 8A6R7E395MG

### 295159

Câble de vitesse

CÔTÉ  
Essieu Avant



AFFECTATIONS  
FIAT PANDA (169) 03-

Réf. O.E.  
55234084

### 301030

Bouchon, goulotte de  
remplissage d'huile

CÔTÉ  
Essieu Avant



AFFECTATIONS  
HYUNDAI ACCENT II (LC) 99- AC-  
CENT III (MC) 05- COUPÉ (GK)  
01-06 COUPÉ (RD) 96-02 - KIA  
SPORTAGE (QL)

Réf. O.E.  
2651026100 / 2651026600

### 301031

Bouchon, goulotte de  
remplissage d'huile

CÔTÉ  
Essieu Avant



AFFECTATIONS  
CHEVROLET AVEO (T200, T250)  
05- KALOS (KLAS) 02- MATIZ  
(KLA4, KLYA) 98-

Réf. O.E.  
16920A86501000 / 94580172

### 308006

Valve Magnétique

CÔTÉ  
Essieu Avant



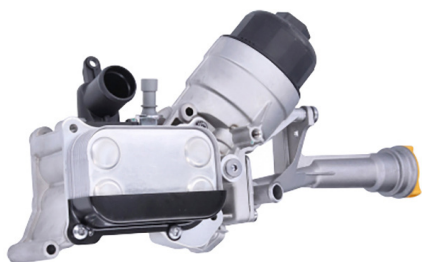
AFFECTATIONS  
AUDI A4 (8K\_) -ALLROAD (8KH)  
07- A5 (8\_ ,8F7) 07- A6 (4F2, 4F5)  
- ALLROAD (4FH) 04-

Réf. O.E.  
059121113K / 059121113N

### 340209

Radiateur d'huile

CÔTÉ  
Essieu Avant, Inférieur



AFFECTATIONS  
ALFA ROMEO MITO (955) 08-;FIAT  
500 (312) 07-;FIAT 500L 14-;FIAT  
DOBLÒ (152, 263) 10-

Réf. O.E.  
55217288 / 55232815

### 370543

Support amortisseur

CÔTÉ  
Essieu Avant, Bilatéral



AFFECTATIONS  
JAGUAR F-PACE (DC\_, X761\_)  
15-;LANDROVER RANGE ROVER  
VELAR 17-

Réf. O.E.  
T4N16301

### 370568

Support amortisseur

CÔTÉ  
Essieu Arrière, Bilatéral



AFFECTATIONS  
BMW SERIE 3 (E46) 99- Z4  
(E85-E86) 03-

Réf. O.E.  
33526754096 / 33526779670

### 370578

Support amortisseur

CÔTÉ  
Essieu Avant, Bilatéral



AFFECTATIONS  
FIAT FULLBACK (KT\_) 16-;MITSU-  
BISHI L 200 (K\_T), L 200 (KB\_T,  
KA\_T) 05-

Réf. O.E.  
MR448170 / MR992326 /  
6000609552

### 430449

Support moteur

CÔTÉ  
Essieu Avant, Arrière, Gauche



AFFECTATIONS  
HONDA CITY (GM) 08- JAZZ II  
(GD) 02-08

Réf. O.E.  
50805-SAA-003 / 50805SAA003

### 430957

Support moteur

CÔTÉ  
Essieu Avant



AFFECTATIONS  
SEAT IBIZA IV (6J1, 6J5, 6J8)  
08-;SKODA FABIA (6Y2, 6Y3, 6Y5)  
99-08

Réf. O.E.  
6Q0199167CC / 6Q0199167CE

**431210**

Support moteur

CÔTÉ  
Essieu Avant, Arrière



AFFECTATIONS  
HYUNDAI I30 (FD) 07-; KIA CEE'D  
(ED), PRO CEE'D (ED) 06-

Réf. O.E.  
21930-1H100

**431212**

Support moteur

CÔTÉ  
Essieu Avant, Gauche



AFFECTATIONS  
HYUNDAI TUCSON (JM) 04-; KIA  
SPORTAGE (JE\_, KM\_) 04-

Réf. O.E.  
21830-2E000

**431510**

Support moteur

CÔTÉ  
Essieu Avant



AFFECTATIONS  
HYUNDAI I10 (IA) 14-

Réf. O.E.  
21950-B4100

**431516**

Support moteur

CÔTÉ  
Essieu Avant, Inférieur



AFFECTATIONS  
MAZDA 2 (DE) 07-

Réf. O.E.  
DG81-39-040

**431579**

Support moteur

CÔTÉ  
Essieu Avant, Gauche



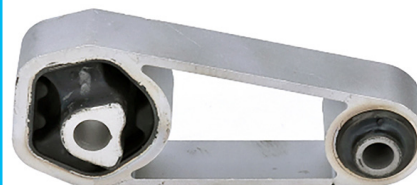
AFFECTATIONS  
HONDA HR-V (GH) 99-

Réf. O.E.  
50842S2H000

**431610**

Support moteur

CÔTÉ  
Essieu Avant, Gauche



AFFECTATIONS  
DACIA SPRING 20-

Réf. O.E.  
113606VB0A / 113602057R

### 431619

Support moteur

CÔTÉ

Essieu Avant, Inférieur, Bilatéral



AFFECTATIONS  
LANDROVER DISCOVERY V (LC,  
LR\_, L462, L550) 16- RANGE RO-  
VER IV (LG) 12-

Réf. O.E.  
LR123907 / LR057721

### 450108

Suspension Différentiel

CÔTÉ

Essieu Arrière, Inférieur



AFFECTATIONS  
JEEP CHEROKEE (K\_, XJ, W\_),  
WRANGLER I (YJ, SJ\_) 05- COM-  
MANDER (XH, XK) 05-

Réf. O.E.  
K52089516AA /  
K52089516AB / 52089516AA /  
52089516AB

### 460553

Bride thermostat d'eau

CÔTÉ

Essieu Avant, Inférieur



AFFECTATIONS  
AUDI A4 (8K\_) -ALLROAD (8KH)  
07- Q5 (8RB) 08-

Réf. O.E.  
03L 121 132 AC / 3L 121 132 AC

### 460554

Bride thermostat d'eau

CÔTÉ

Essieu Avant, Inférieur



AFFECTATIONS  
RENAULT GRAND SCÉNIC IV 16-  
MEGANE IV (K9A/M\_) 15- SCÉNIC  
IV 16-

Réf. O.E.  
11 06 172 50R / 11 06 170 26R

### 460555

Bride thermostat d'eau

CÔTÉ

Essieu Avant, Inférieur



AFFECTATIONS  
FORD B-MAX (JK) 12- C-MAX  
II 10- ECOSPORT 13- FIESTA VI  
(CB1, CCN) 08- MONDEO V 14-

Réf. O.E.  
2152998 / CM5G8575HA

### 460556

Bride thermostat d'eau

CÔTÉ

Essieu Avant, Inférieur



AFFECTATIONS  
JAGUAR F-PACE (DC\_, X761\_)  
15- XE (X760) 15- XF (CC9, X260)  
15-;LANDROVER DEFENDER

Réf. O.E.  
JDE38476 / JDE36843

### 460557

Bride thermostat d'eau

CÔTÉ  
Essieu Avant, Inférieur



AFFECTATIONS  
RENAULT CLIO III (BR0/1, CR0/1,  
SB\_, SR\_) 05- CLIO III GRAN-  
D'TOUR (KR0/1\_) 08-

Réf. O.E.  
82 00 400 294

### 460558

Bride thermostat d'eau

CÔTÉ  
Essieu Avant, Supérieur



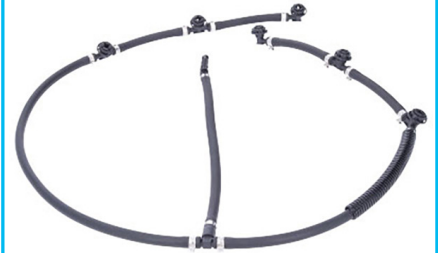
AFFECTATIONS  
RENAULT ESPACE III (JE0\_) 96-02  
ESPACE IV (JK0/1\_) 02- SAFRANE  
I/II (B54\_) 92-96

Réf. O.E.  
77 01 209 083

### 470233

Tuyauterie de carburant

CÔTÉ



AFFECTATIONS  
MCD CLK (C209, A209) 02- CLS  
(C219) 04- CLASSE C (W203,  
S203, CL203) 00-

Réf. O.E.  
A6420705532 / 6420701932

### 470234

Tuyauterie de carburant

CÔTÉ



AFFECTATIONS  
BMW SERIE 3 (E90, E91, E92, E93)  
05- SERIE 5 (E60, E61) 03- SERIE 6  
(E63, E64) 04-

Réf. O.E.  
13537792870 / 13537799962

### 470235

Tuyauterie de carburant

CÔTÉ



AFFECTATIONS  
RENAULT TRAFIC II (EL, JL ,FL) 01-

Réf. O.E.  
820007038 / 820015976

### 470236

Tuyauterie de carburant

CÔTÉ



AFFECTATIONS  
RENAULT GRAND SCÉNIC III  
(JZ0/1\_) 09- KANGOO (FW0/1\_,  
KW0/1\_) 08-

Réf. O.E.  
8200907230 / 820100397

### 470237

Tuyauterie de carburant

CÔTÉ



AFFECTATIONS  
MCD CLASSE G (W461, W463)  
90- SPRINTER 3-T/3,5-T/4,6-T/5-T  
(906) 06-

Réf. O.E.  
A6420702032 / A6420703232 /  
6420702032 / 6420703232

### 470238

Tuyauterie de carburant

CÔTÉ



AFFECTATIONS  
FORD C-MAX II 10- FOCUS III  
(DYB) 11- GALAXY (WA6) 06-  
GRAND C-MAX 10- KUGA 08-

Réf. O.E.  
1779762 / 9M5Q9K022BA

### 500059

Joint, arbre longitudinal

CÔTÉ  
Essieu Arrière, Avant



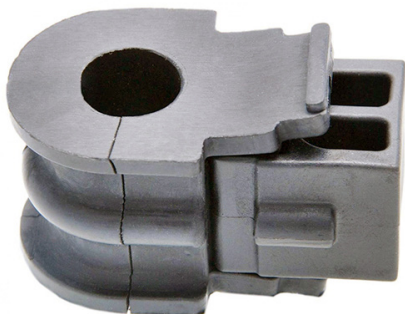
AFFECTATIONS  
AUDI A3 (8L1) 96-03 A3 (8P1, 8PA,  
8P7) 03- A3 (8VA, 8VS, 8V7, 8VK,  
8VF, 8VM) 13-

Réf. O.E.  
5Q0521127 / 1J0521127

### 540376

Suspension, stabilisateur

CÔTÉ  
Essieu Avant, Central, Bilatéral



AFFECTATIONS  
NISSAN CUBE (Z12) 10- MICRA III  
(K12) 03-10

Réf. O.E.  
546134V10A / 54613EW80A